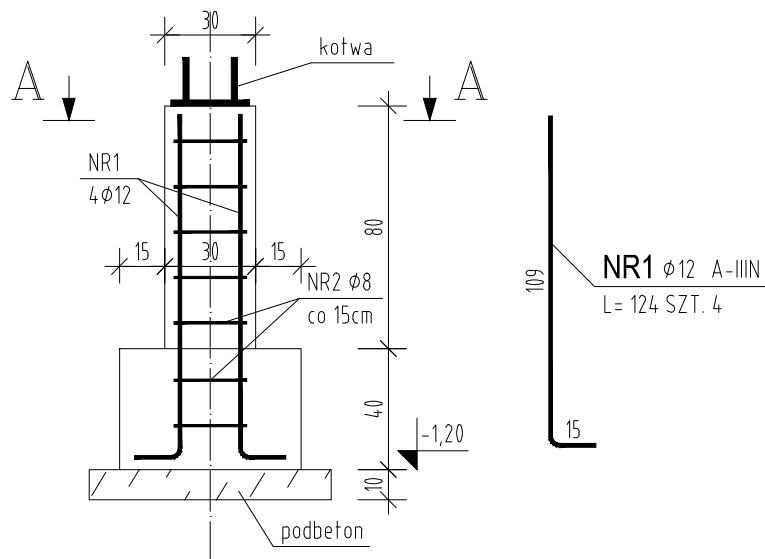
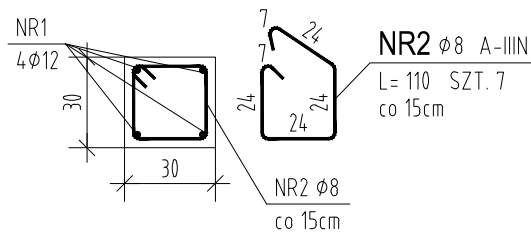


POZ.SF1

STOPA POD SŁUP DREWNIANY



A-A



ZESTAWIENIE STALI

POZ.	NR PRĘTA	RODZAJ STALI	DŁUGOŚĆ [cm]	LICZBA SZTUK	DŁUGOŚĆ ŁĄCZNA [m]	
					A-IIIIN	
poz.SF1	1	φ12 A-IIIIN	124	4	φ8	φ12
	2	φ8 A-IIIIN	110	7	7.7	4.96
DŁUGOŚĆ RAZEM [m]					7.7	4.96
MASA JEDNOSTKOWA [kg/m]					0.395	0.888
MASA [kg]					3.04	4.4
MASA OGÓŁEM [kg]					7.44	
WYKONAĆ: x 12					89.28	

Uwaga. Wszystkie pręty są wymiarowane w osiach.

UWAGA

BETON KLASY C16/20 (B20)
PODBETON KLASY C8/10 (B10)
STAL A-IIIIN
UWAGI DOTYCZĄCE WYKONAWSTWA
ZGODNIE Z OPISEM TECHNICZNYM

Budowa wiaty samochodowej wraz ze składem opatu, cz. działki 5060/8, obr. ewidencyjny Skorzęcin Nadleśnictwo, gm. Witkowo

Pracownia Usługowo-Projektowa mgr inż. Mariusz Grzechowiak

Architektura	mgr inż. Mariusz Grzechowiak	upr.nr GP-8345/1508/90
Branża	Architektoniczno-konstrukcyjna	
Inwestor	Lasy Państwowe Nadleśnictwo Gniezno, ul. Wrzesińska 83 62-200 Gniezno	Skala 1:25
STOPA FUNDAMENTOWA		Nr. rys.
Data 10.08.2022 r.		K2